

Q2

PTA会費はいくらなの？
何に使っているのかな？

月額200円×12か月＝2,400円です。

6月末頃に、ご登録いただいたゆうちょ銀行口座より引き落としになります。会費は活動に必要な運営費として使われ、総会で報告されます。

※ 転出される方は転出届受領後、退会される日付に基づき年度末までの分を返金します。転入の場合は入会届受領後、転入となる日付に基づき会費をお支払いいただけます。



こんなことに使われています。

- ・ 消耗品 ・ 通信費 ・ 交通費 ・ 備品費 ・ 慶弔費
- ・ 入学時の保護者証ホルダー代
- ・ 児童費 (卒業生お祝い品補助金)
- ・ 各委員会活動費 ・ サークル活動費
- ・ 周年行事積立金 ・ 世小P分担金
- ・ PTA 総合補償保険料 (補償は同一世帯の家族のみ対象)



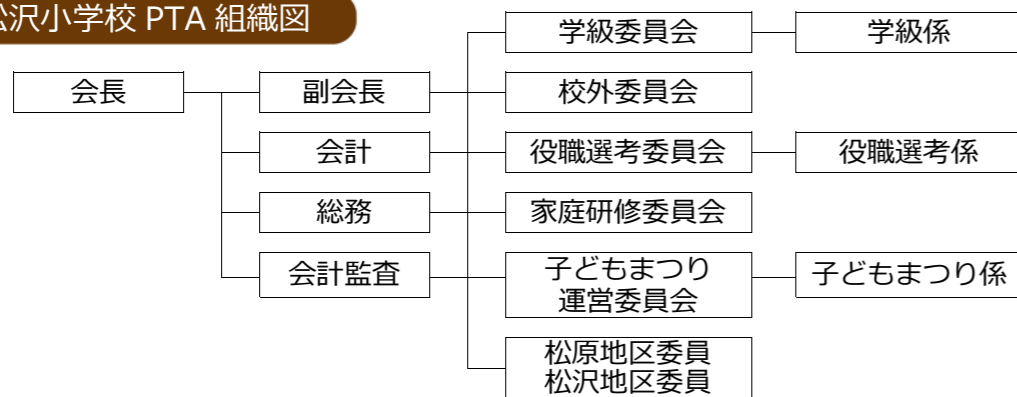
Q3
PTAは
どんな組織なの？



PTA活動は、学校とも連携しながら執行部(会長・副会長・会計・総務)が中心となり、各委員(学級委員・役職選考委員・校外委員・家庭研修委員・子どもまつり委員)や地区委員(松原地区・松沢地区)と協力しながら、総会・実行委員会・執行部会・委員会・行事などの活動を行います。各委員会には、サポート委員・係・当番も参加して活動します。必要に応じてボランティア募集もあります。

※「係」⇒委員会活動の手伝い 「当番」⇒短時間で1回の手伝い

松沢小学校 PTA 組織図



Q4

PTAで役員や委員などにならなくてもやることはあるの？



子どもを犯罪者などから守るための
防犯・安全活動に参加してください。



① 防犯カードを外出時には身につけてください。

各家庭に配布された防犯カードを身につけることで、防犯に対する意識の高さをアピールして、コミュニティが機能している犯罪の難しい地域との印象を与えることができます。また、防犯カードのQRコードより気づいたことは簡単に報告ができるため、その情報を会員で共有できます。

【防犯カードを身につける防犯活動のルール】

- ・ 外出の時には防犯カードをまわりから見えやすいように身につける。
- ・ 防犯カードを身につけた人同士は挨拶を心がける。
- ・ 防犯カードのQRコードより報告をする。

※ 防犯カードは教員と各家庭に1枚・2名分(2枚に切り離して使用)配布しています。カードを入れるホルダーは、各家庭に一つ配布していますが、ご家族分は近隣の文具店でご購入ください。ホルダーの裏面には、別途配布の保護者証を切り離して入れてからご使用ください。



② 朝の登校見守りにご参加ください。

気持ちのよい挨拶がすすんでできる子どもの育成を目指して、学校で年に6回(4・6・9・12・1・3月)行われる登校時の「あいさつ運動」と同時に行なっています。

保護者も通学路で登校する児童へ「おはよう」と声をかけながら、児童が安全に登校できるように見守る活動です。毎回ボランティア募集を行います。児童の登校時間帯なので、「通勤のついでに参加」「お子さんと一緒に出発してお見送りまで参加」なども可能です。お気軽にご参加ください！

