

2020年度 松沢小学校 PTAガイド

ようこそ松沢小学校PTAへ!

松沢小学校は、児童が800名以上在籍する活気のある小学校です。
PTAは多くのご家庭にご協力いただき様々な活動をしていますが、
PTAへのご理解を深めていただくために基本的なことをご紹介します。



Q1

PTAってどんな団体なの?
必ず参加しないとイケないの?

PTAはこんな団体です。

●PTAの意味

PTAは、Parent-Teacher-Association の略で、「子どもの幸せの実現」を目指して、保護者(P会員)と教員(T会員)がお互いに学びあうとともに、協力して実際に活動するボランティア 社会教育関係団体です。

●PTAの目的

学校と家庭は子どもたちの教育の中心的な役割を担いますが、保護者と教員がPTAを通して地域との連携を深め、子どもたちの環境をよりよくしていくことを目指して活動しています。

「子どもの幸せ実現」を目指して保護者と教員が互いに協力し合い、自分の子どもだけでなくたくさんの児童や地域の方々に関わりながら、より安全で安心な環境づくりに取り組んでいます。

●PTAへの任意加入について

PTAは入退会自由のボランティアな団体です。

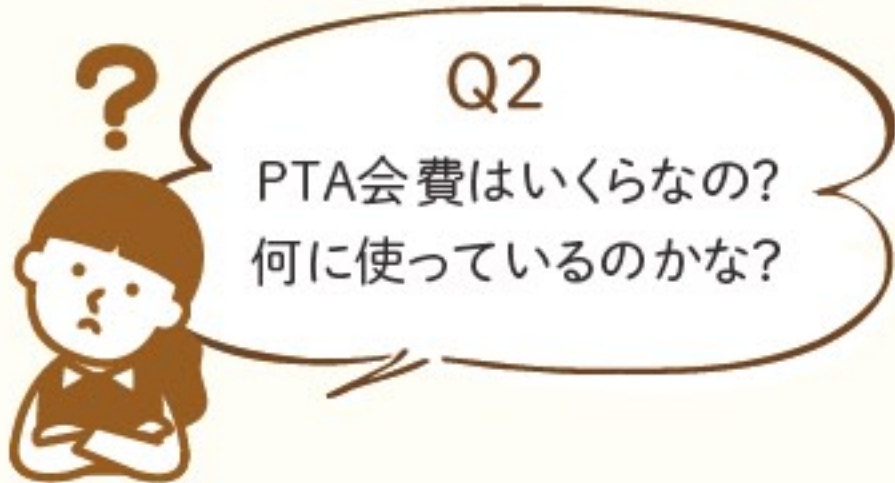
入会は強制されませんが、多くの保護者の方々に加入いただくことで成り立っている組織・活動でもあります。松沢小学校PTAでは、上記の趣旨にご賛同いただける保護者にはなるべく全員加入をお願いしています。会員はすべて平等で、学校・地域と協力しすべての保護者に対し「お互いさま」の気持ちで「できる時に、できる人が、できることを」を基本にして、仕事やご家庭の事情に配慮しながら、時代の変化に応じた活動をしています。

直接子どもたちに関わることから、教育・生活環境の整備・向上まで様々な活動をしていますが、具体的には

- (1) 朝の登校見守り、防犯活動、交通安全教室の協力
- (2) 子どもまつりの開催や地域行事への協力
- (3) 学校の様々な活動への連携や協力
- (4) 保護者の勉強や親睦の場となる講演会や研修会の企画・運営
- (5) 他校PTAや協力団体との連絡や協力

などがあります。

各ご家庭には、必要に応じて役員・委員・地区委員・係・当番などの役を担当していただいています。毎年4月の学級保護者会では係・当番(⇒事前に黄色の「係・当番希望票」に記入して提出)秋には翌年の役員・委員・地区委員(⇒黄色の「役職者立候補応募用紙兼状況確認書」で確認)を選出しています。



Q2

PTA会費はいくらなの？
何に使っているのかな？

月額200円×12か月=2,400円です。

6月末頃に、ご登録いただいたゆうちょ銀行口座より引き落としになります。会費は活動に必要な運営費として使われ、総会で報告されます。



※転出される方は転出届受領後、退会される日付に基づき年度末までの分を返金します。転入の場合は入会届受領後、転入となる日付に基づき会費をお支払いいただきます。

こんなことに使われています。

- ・消耗品 ・通信費 ・交通費 ・備品費 ・慶弔費
- ・入学時の保護者証ホルダー代
- ・児童費(卒業生お祝い品補助金)
- ・各委員会活動費 ・サークル活動費
- ・周年行事積立金 ・世小P分担金
- ・PTA総合補償保険料(補償は同一世帯の家族のみ対象)



Q3

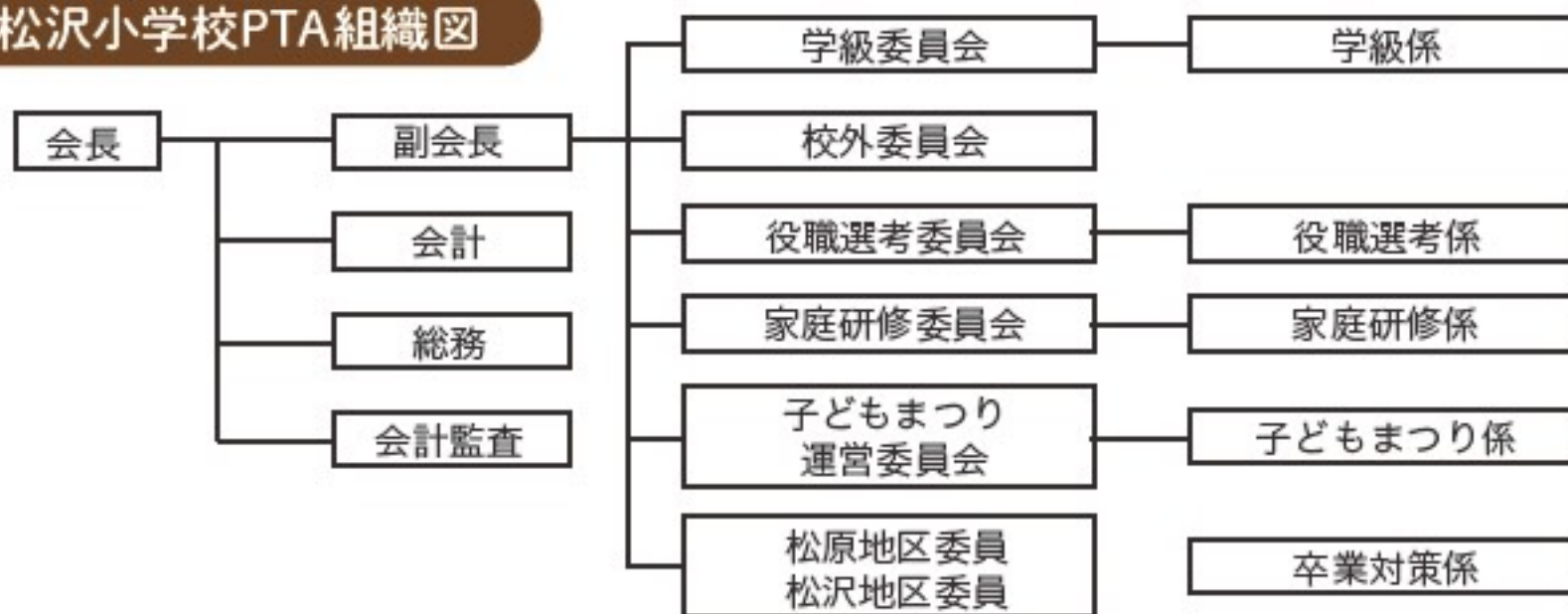
PTAは
どんな組織なの？



PTA活動は、学校とも連携しながら執行部(会長・副会長・会計・総務)が中心となり、各委員(学級委員・役職選考委員・校外委員・家庭研修委員・子どもまつり委員)や地区委員(松原地区・松沢地区)と協力しながら、総会・実行委員会・執行部会・委員会・行事などの活動を行います。各委員会には、サポート委員・係・当番も参加して活動します。必要に応じてボランティア募集もあります。

※「係」⇒委員会活動の手伝い 「当番」⇒短時間で1回の手伝い

松沢小学校PTA組織図



Q4

PTAで役員や委員などにならなくてもやることはあるの？



子どもを犯罪者などから守るための防犯・安全活動に参加してください。

① 防犯カードを外出時には身に付けてください。

各家庭に配布された防犯カードを身につけることで、防犯に対する意識の高さをアピールして、コミュニティが機能している犯罪の難しい地域との印象を与えることができます。また、防犯カードのQRコードより気づいたことは簡単に報告ができるため、その情報を会員で共有できます。

【防犯カードを身につける防犯活動のルール】

- ・外出の時には防犯カードをまわりから見えやすいように身につける。
- ・防犯カードを身につけた人同士は挨拶を心がける。
- ・防犯カードのQRコードより報告をする。

※防犯カードは教員と各家庭に1枚・2名分(2枚に切り離して使用)配布しています。カードを入れるホルダーは、各家庭に一つ配布していますが、ご家族分は近隣の文具店でご購入ください。ホルダーの裏面には、別途配布の保護者証を切り離して入れてからご使用ください。



② 朝の登校見守りにご参加ください。

気持ちのよい挨拶がすすんでできる子どもの育成を目指して、学校で年に6回(4・6・9・12・1・3月)行われる登校時の「あいさつ運動」と同時に行なっています。

保護者も通学路で登校する児童へ「おはよう」と声をかけながら、児童が安全に登校できるように見守る活動です。毎回ボランティア募集を行います。児童の登校時間帯なので、「通勤のついでに参加」「お子さんと一緒に出発してお見送りがてらに参加」なども可能です。お気軽にご参加ください！



Q5

加入しても毎年手続きは必要なの？

必要ありません。

一度「PTA加入申込書兼意志確認書」をご提出いただければ、翌年以降卒業まで自動更新となります。校内に兄弟姉妹のいる方は、下のお子さまの学年・お名前でご提出ください。また、ご事情により退会を希望される場合は、PTA執行部までご連絡いただければいつでも退会可能です。

Q6

個人情報は大丈夫なの？

氏名・電話番号等の個人情報は、PTAの個人情報取扱規則に従って適切に管理します。また、加入申込書に記入された個人情報は、卒業あるいは退会されるまで、PTAの活動に必要な範囲で使用させていただきます。松沢小学校より転出される場合には、転出届が必要となります(担任の先生より所定の用紙をお受け取りいただき、提出をお願いします)。その他、個人情報についてご不明な点があれば、執行部までお問合せください。

Q7

PTAからのお知らせや情報は
どうやったらわかるの？

現在PTAでは、エコ活動と経費削減のためペーパーレスに取り組んでいます。学校のホームページに最新情報を掲載しますが、大切なお知らせはお子さまにプリントでの配布や、ミマモルメ(無料の登録制メールサービス)で配信します。

Q8

ミマモルメってなに？



東急セキュリティーサービスが運営し、世田谷区でも多数の学校が導入している無料の登録制メール配信サービスです。詳しくは別紙パンフレットをご覧ください。

Q9

もっと詳しくPTAについて
知りたいのだけど...

松沢小学校ホームページにPTAについての最新情報が掲載されます。さらに詳しい説明や会則などが記載された「PTAガイド」も掲載されていますのでご覧ください。

Q10

PTA執行部にはどうやって
連絡すればいいの？

松沢小学校北校舎1階エレベータ横にPTA室があります。メールでのご連絡は下記のアドレスか、右記のQRコードからお願いします。



matsuzawa.pta@gmail.com

子どもたちのために皆様のご参加をお待ちしています。
ご理解とご協力をよろしくおねがいします!



松沢小学校PTA
ホームページ