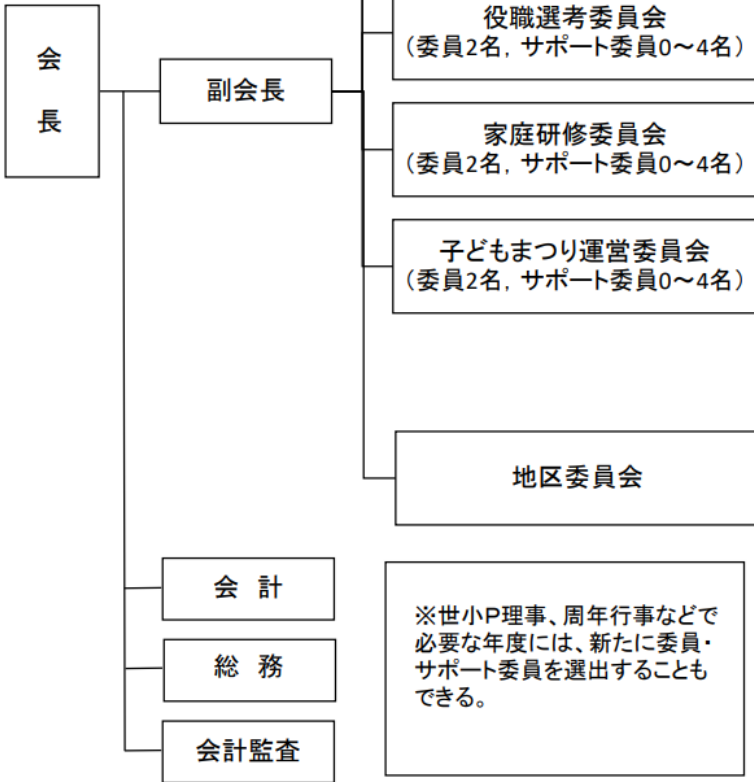


全PTA会員

A 【前年度末までに役職選考委員会選出により決定】

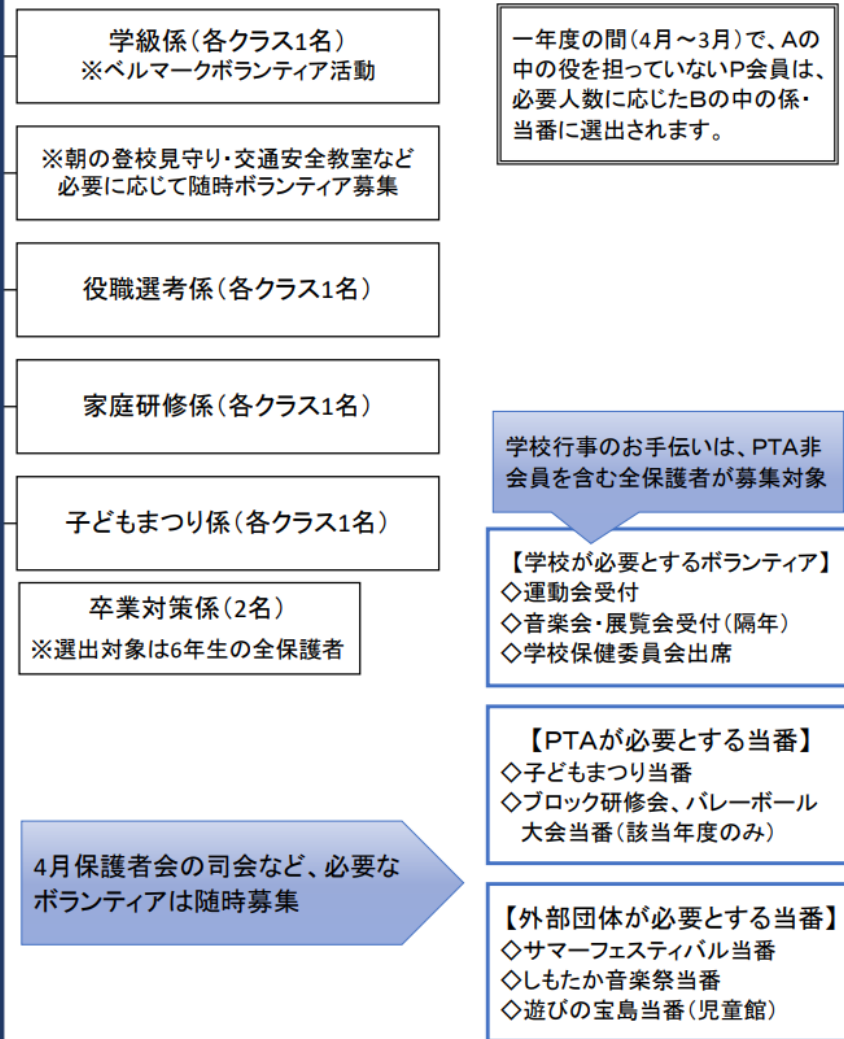
各委員会は委員2名、サポート委員0~4名で運営

* サポート委員は、委員決定後に委員からの指名または公募により選出する。立候補者が不在または不足の場合、係から選出する。



※世小P理事、周年行事などで必要な年度には、新たに委員・サポート委員を選出することもできる。

B 【学級保護者会(4月)で実施する係・当番決めて決定】



一年度の間(4月~3月)で、Aの中の役を担っていないP会員は、必要人数に応じたBの中の係・当番に選出されます。

学校行事のお手伝いは、PTA非会員を含む全保護者が募集対象

- 【学校が必要とするボランティア】
- ◇運動会受付
 - ◇音楽会・展覧会受付(隔年)
 - ◇学校保健委員会出席

- 【PTAが必要とする当番】
- ◇子どもまつり当番
 - ◇ブロック研修会、バレーボール大会当番(該当年度のみ)

- 【外部団体が必要とする当番】
- ◇サマーフェスティバル当番
 - ◇しもたか音楽祭当番
 - ◇遊びの宝島当番(児童館)

4月保護者会の司会など、必要なボランティアは随時募集